

Tehnički list

StoBrick Sandig

Klinker za fasadne izolacijske sustave tvrtke Sto



Karakteristika

Primjena

- izvana
- kao fasadna obloga na kompozitnim sustavima za toplinsku izolaciju, ovješanim ventiliranim fasadama i masivnim podlogama

Svojstva

- otporno na smrzavanje prema normi EN ISO 10545-12
- izrada u skladu s DIN EN 14411
- polumjer pora > 0,2 μm
- volumen pora $\geq 20 \text{ mm}^3/\text{g}$
- upijanje vode do 6 %

Format

- kutnik: duguljasti uski oblik (RFLF 400 x 35 x 14 mm) otprilike 52 kom./m²
- kutnik: duguljasti uski oblik (RFWR 240/115 x 35 x 14 mm) otprilike 22 kom./m
- klinker: duguljasti oblik (LF 400 x 71 x 14 mm) otprilike 30 kom./m²
- klinker: standardni oblik (NF 240 x 71 x 14 mm) otprilike 48 kom./m²
- kutnik: standardni oblik (NFWR 240/115 x 71 x 14 mm) otprilike 12 kom./m
- drugi formati na upit

Optika

- površina: mat
- rub: nepravilno oblikovan, valovit
- stupanj sjaja: mat

Tehnički podaci

Kriterij	Norma / ispitni propis	Vrijednost/ Jedinica	Napomene
Maksimum pri polumjeru pora r_p		> 0,2 μm	Upadanje žive prema normi DIN 66133
Volumen pora V_p		$\geq 20 \text{ mm}^3/\text{g}$	Upadanje žive prema normi DIN 66133

Tehnički list

StoBrick Sandig

Navedene karakteristične vrijednosti su prosječne odnosno približne vrijednosti. Zbog primjene prirodnih sirovina u našim proizvodima navedene vrijednosti pojedine isporuke mogu neznatno odstupati bez negativnog utjecaja na valjanost proizvoda.

Podloga

Zahtjevi

Podloga mora biti čvrsta, suha, čista, nosiva te slobodna od sintera, iscvjetavanja i sredstava za odvajanje.

Ne smije se upotrebljavati nikakva lagana temeljna žbuka.
Izolacijske ploče moraju imati udio površine za lijepljenje od min. 60 %.
Pričvršćenje tiplama vrši se preko tkanine.

Uporaba

Aplikacija

širina spojnice 10 mm - 12 mm, u kompozitnim sustavima za toplinsku izolaciju s EPS-izolacijskim materijalom moguća i bez reški,

Lijepljenje postupkom floating-butter pomoću StoColl KM, fugiranje pomoću StoColl FM-K ili StoColl FM-E

Napomene, preporuke, posebno, ostalo

Cjelokupnu količinu potrebnu za građevinski projekt valja naručiti u jednoj narudžbi kako bi se minimalizirala odstupanja u različitim šaržama.

Kako bi se postigla skladna igra boja, pri polaganju klinkera/opeke pazite na dobru mješavinu (ako je moguće, međusobno pomiješajte klinker/opeke 5 paleta). To vrijedi i za jednoboje vrste.

Obvezno se valja pridržavati smjernica za obradu, pregleda asortimana, domaćih odnosno međunarodnih dopuštenja.

Dobavljanje

Ton boje

monokromno/polikromno prelijevanje boja
vidi asortiman StoBrick

Skladištenje

Uvjeti skladištenja

Skladištite na suhome.

Trajanje skladištenja

Zatvoreni proizvod može se skladištiti neograničeno dugo.

Označavanje

Tehnički list

StoBrick Sandig

Sigurnost

Ovaj je proizvod tvorevina. Nije potrebna izrada sigurnosno-tehničkog lista u skladu s Uredbom REACH (EZ) br. 1907/2006, Prilog II.
Pobliže informacije možete pronaći na stranici www.sto.de u rubrici Fachhandwerker / REACH.

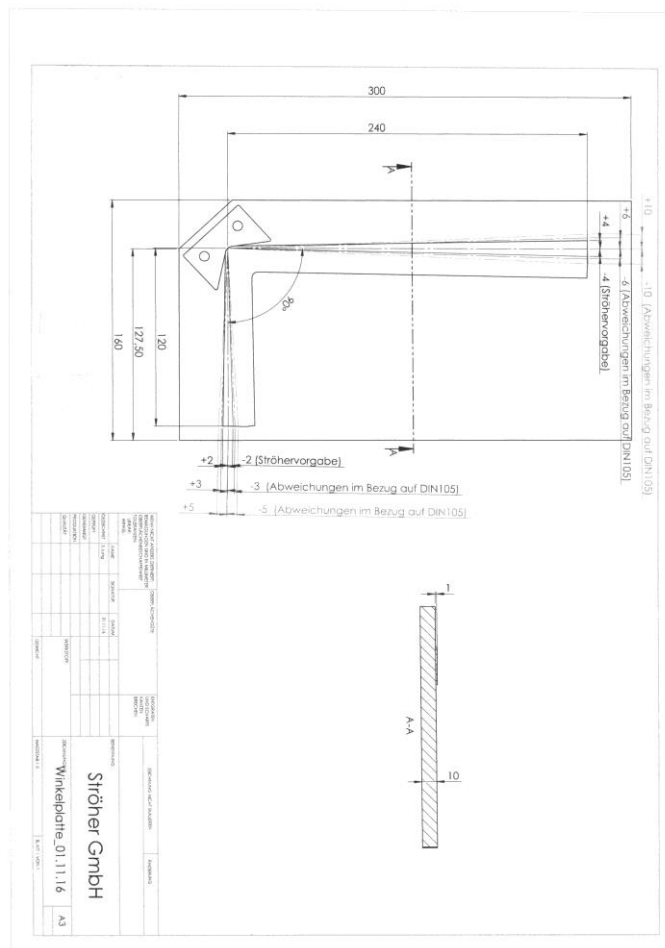
Posebne napomene

Informacije odn. podaci u ovom listu s tehničkim podacima služe za osiguravanje svakidašnje namjene odn. svakidašnje valjanosti korištenja, a temelje se na našim spoznajama i iskustvima. Međutim, ne oslobađaju korisnika od potrebe da na vlastitu odgovornost provjeri valjanost i korištenje.
Primjene, koje se ne spominju jednoznačno u ovom tehničkom listu, smiju uslijediti tek nakon odobrenja. Bez dozvole slijede na vlastiti rizik. To posebno vrijedi za kombinacije s drugim proizvodima.

Po objavi novog lista s tehničkim podacima svi dosadašnji listovi s tehničkim podacima prestaju vrijediti. Najnovija verzija dostupna je na internetu.

Tehnički list

StoBrick Sandig



tolerancija kutnih pločica

Sto Ges.m.b.H. Podružnica za proizvodnju, trgovinu i usluge
 Kovinska 4/a, HR - 10090 Zagreb
 Sjedište osnivača Sto Ges.m.b.H. - Austrija, 9500 Villach, Richtstr.47
 Telefon: +385 1 3499 555
 Telefaks: +385 1 3473 330
 info.hr@sto.com