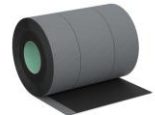
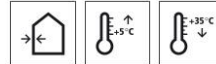


Tehnički list

StoSeal Band AD-250

Samoljepljiva traka EPDM



Karakteristika

Primjena

- vani i unutra
- za izradu druge razine brtvljenja ispod aluminijskih prozorskih klupica
- primjenjivo u StoTherm Classic® i StoTherm Vario

Svojstva

- samoljepljivo
- vodonepropusno
- propušta vodenu paru
- otporno na starenje prema EN 1296/EN 1931
- postojano pri temperaturi od -30 °C do +75 °C

Format

- širina: 225, 250, 330 mm
- duljina koluta: 20 m
- debljina: 0,6 mm
- podjela 225 mm: 25/50/75/75
- podjela 250 mm: 30/40/70/110
- podjela 330 mm: 30/40/70/70/120
- s nasuprotnom ljepljivom trakom 25 mm

Posebnosti/napomene

- nije moguća prerada temeljnim i završim žbukama

Tehnički podaci

Kriterij	Norma / ispitni propis	Vrijednost/ Jedinica	Napomene
Difuzijski ekvivalenti, gustoća zračnog sloja	DIN EN ISO 12572	12 m	
Koeficijent otpora difuziji vodene pare μ	EN 1931	≤ 50.000	
Reakcija na požar	EN 13501-1	E	

Navedene karakteristične vrijednosti su prosječne odnosno približne vrijednosti. Zbog primjene prirodnih sirovina u našim proizvodima navedene vrijednosti pojedine isporuke mogu neznatno odstupati bez negativnog utjecaja na valjanost proizvoda.

Podloga

Tehnički list

StoSeal Band AD-250

Zahtjevi Podloga mora biti stabilna, ravna, suha i bez tvari koje ugrožavaju prijanjanje (npr. mast, prljavština). Preporučujemo čišćenje, a valja obaviti probno lijepljenje.

Uporaba

Temperatura pri uporabi temperatura podloge i zraka:
 najmanja temperatura: -10 °C (preporučeno od +5 °C)
 Maksimalna temperatura: +35 °C

Potrošnja

Uporaba	Približna potrošnja
	1,00 m/m

Navedene vrijednosti potrošnje samo su orijentacijske. Precizne vrijednosti potrošnje uz isječke mogu se odrediti na objektu.

Aplikacija

Odmotajte vrpcu od svitka i odrežite je. Uklonite zaštitnu foliju i pažljivo zalijepite traku. Optimalno početno prijanjanje postiže se uporabom pritisnog valjka. preklapanje u području udara i na uglovima: najmanje 5 cm

Napomene, preporuke, posebno, ostalo

Nije prikladno za PE, PP, PC, PMMA, PTFE, meku plastiku, neopren i bitumenske podloge.

Dobavljanje

Ton boje crna

Ambalaža

karton s 8 valjka po 20 m

Skladištenje

Uvjeti skladištenja Skladištite na suhome. Zaštitite od izravnog sunčeva zračenja.

Označavanje

Proizvodna skupina Pribor za ETICS

Sigurnost

Ovaj je proizvod tvorevina. Izrada sigurnosno-tehničkog lista u skladu s REACHUredbom (EZ) br. 1907/2006, Prilog II, nije potrebna. Detaljnije informacije možete pronaći na www.sto.de u rubrici Servis i alati / REACH-Uredbe.

Tehnički list

StoSeal Band AD-250

Posebne napomene

Informacije odnosno podatci u ovom tehničkom listu služe za osiguravanje uobičajene namjene odnosno uobičajene prikladnosti za namjenu, a temelje se na našim spoznajama i iskustvima. Oni ne oslobađaju korisnika od vlastite odgovornosti za provjeru prikladnosti i korištenje.

Primjene koje se ne spominju jasno u ovom tehničkom listu smiju uslijediti tek nakon savjetovanja s proizvođačem. Ako nisu odobrene, izvodite ih na vlastitu odgovornost. Ovo posebno vrijedi za kombinaciju s ostalim proozvodima.

Po objavi novog lista s tehničkim podacima svi dosadašnji listovi s tehničkim podacima prestaju vrijediti. Najnovija verzija dostupna je na internetu.

Sto Ges.m.b.H. Podružnica za proizvodnju, trgovinu i usluge
Ulica Franje Lučića 32A, HR - 10090 Zagreb
Sjedište osnivača Sto Ges.m.b.H. - Austrija, 9500 Villach, Richtstr.47
Telefon: +385 1 3499 555
info.hr@sto.com